

# Inventarisatie Water & Riolering

## 8 potentiële locaties bedrijventerreinen Gemeente Winterswijk – addendum augustus 2024

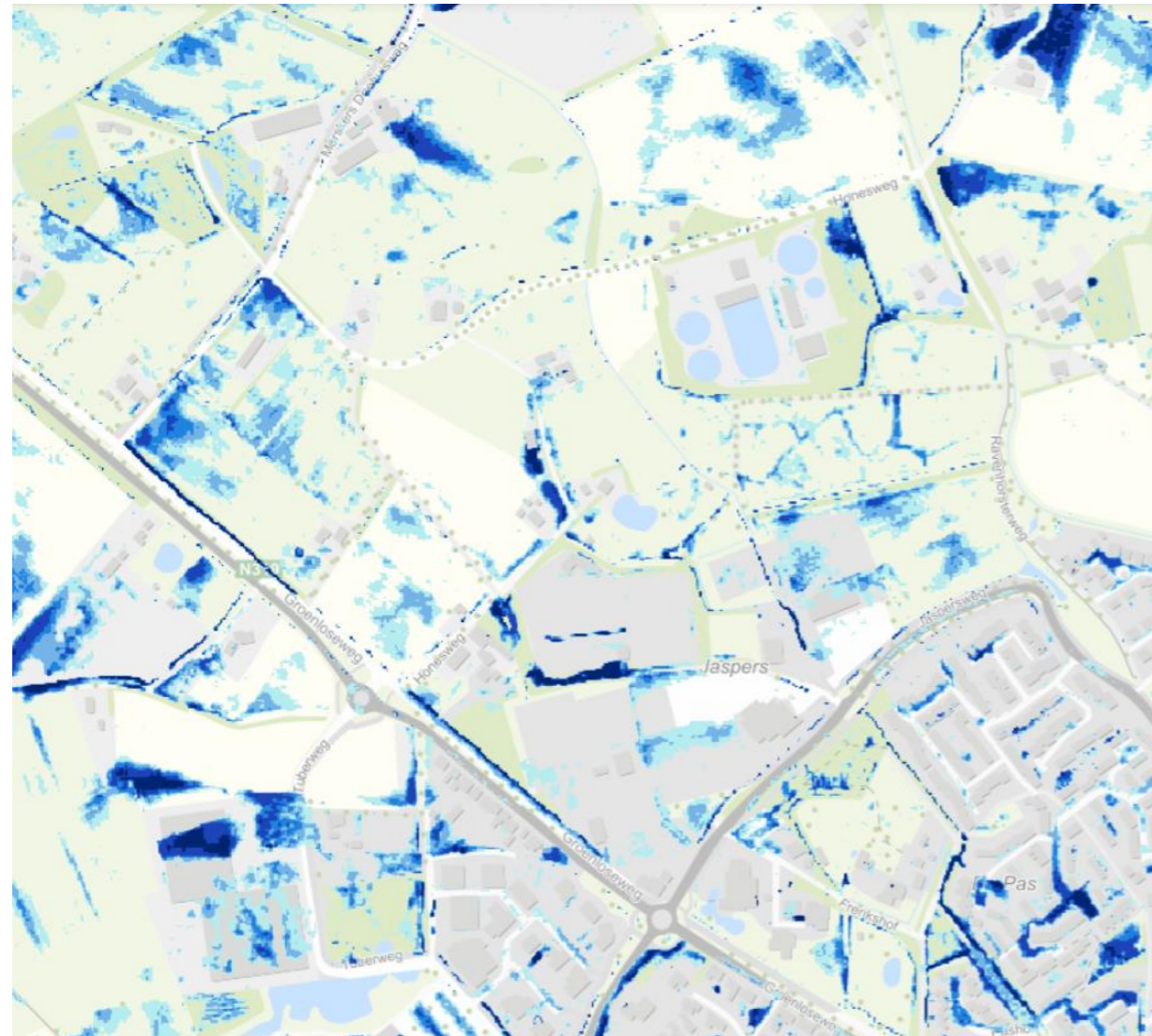
### Inleiding

Tijdens de ter inzagelegging werden wij erop gewezen dat voor de bepaling van de kans op wateroverlast in de zoeklocaties, gebruik is gemaakt van een niet-actuele versie.

In dit addendum zijn de kaarten toegevoegd uit de meest actuele versie. Omdat de verschillen voor alle 8 locaties nagenoeg evenredig zijn, heeft dit geen invloed op de onderlinge verhoudingen.

## Locatie 1 Morskers-Driehuisweg

Indicatiekaart wateroverlast



Selecteer scenario

Huidig

2050 Laag

2050 Hoog

Waterdiepte bij hevige bui | 70 mm  
/ 2 uur

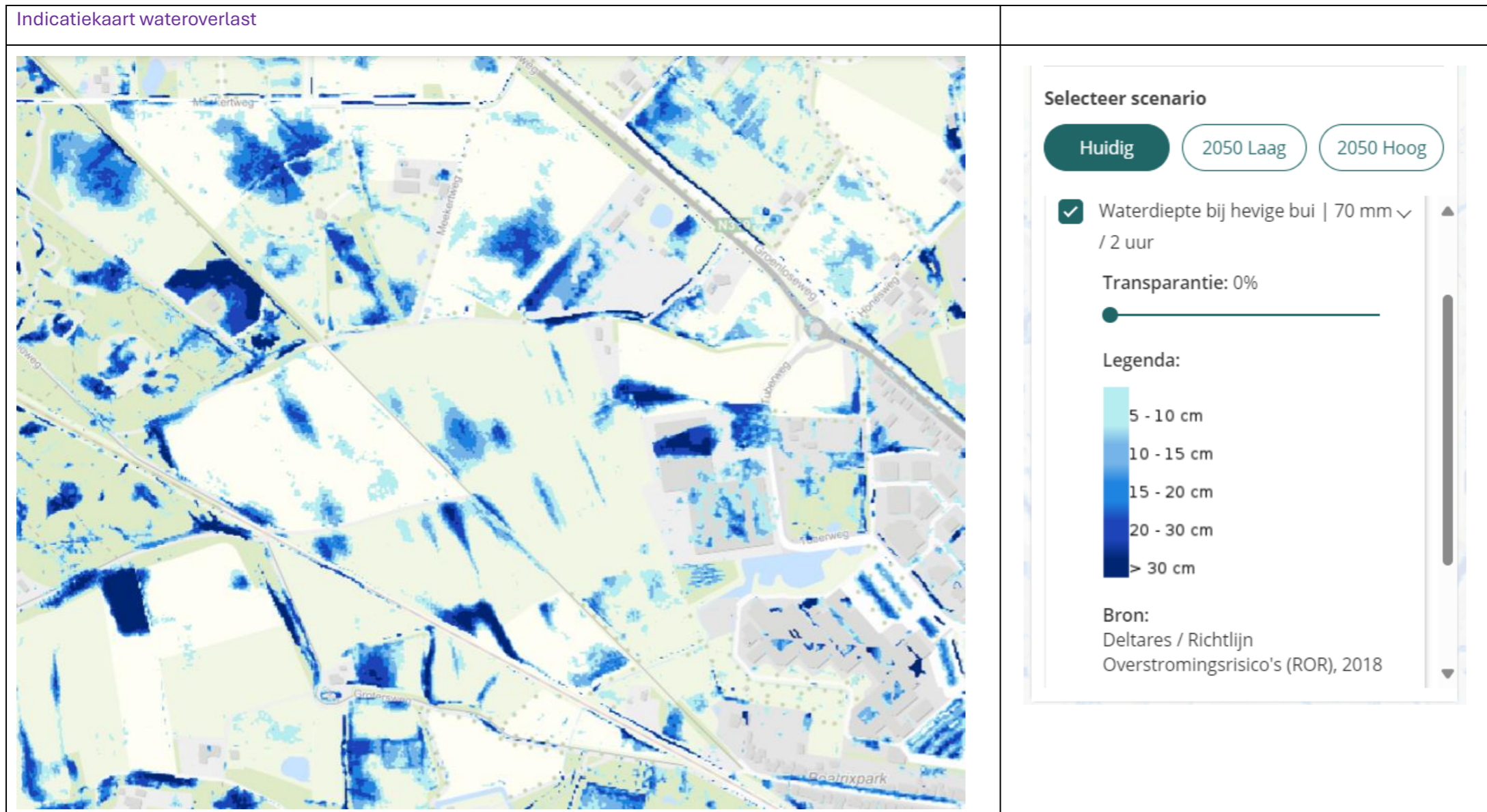
Transparantie: 0%

Legenda:

5 - 10 cm  
10 - 15 cm  
15 - 20 cm  
20 - 30 cm  
> 30 cm

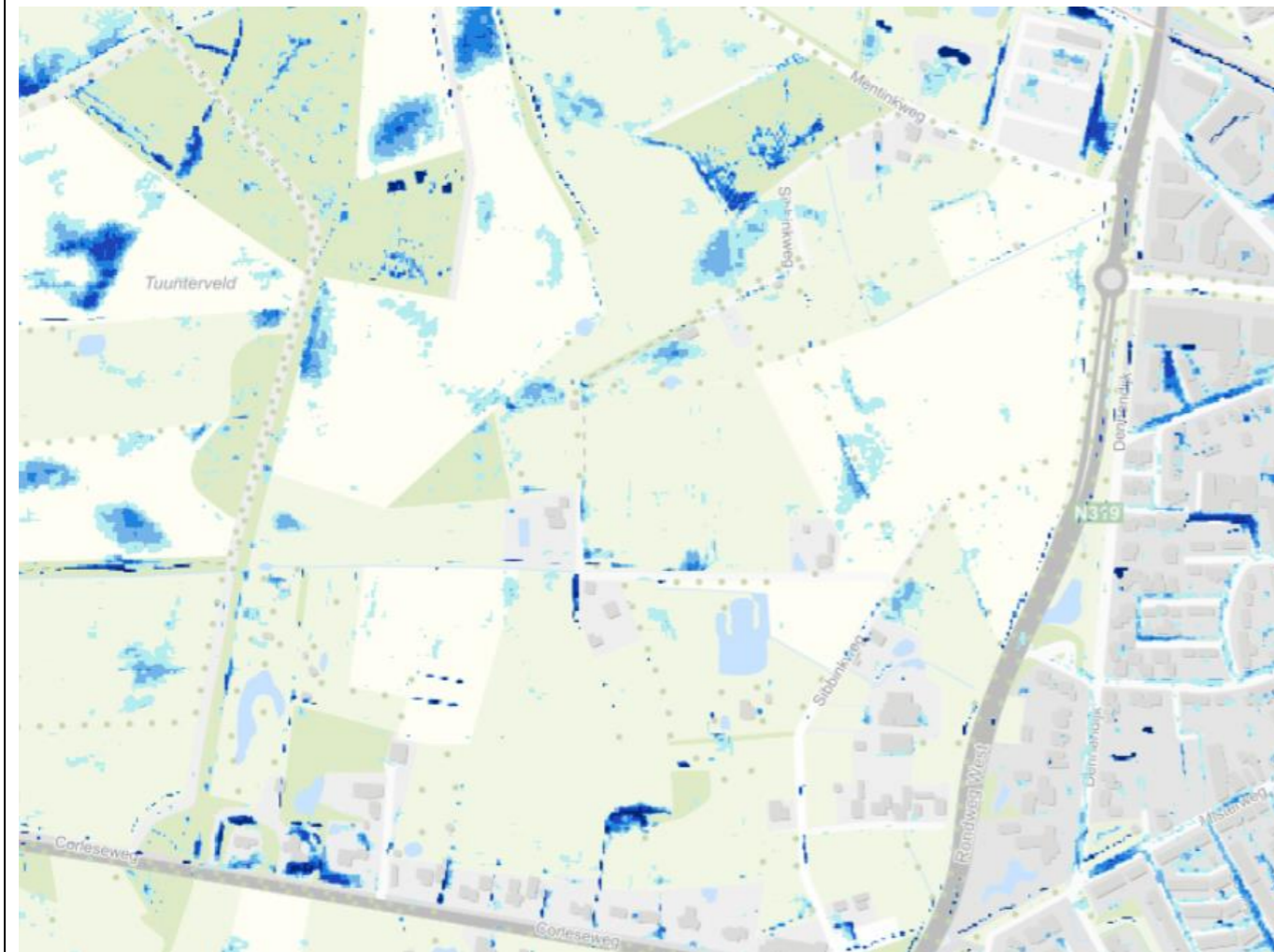
Bron:  
Deltares / Richtlijn  
Overstromingsrisico's (ROR), 2018

## Locatie 2 Arrisveld



## Locatie 3 Tuunterveld

Indicatiekaart wateroverlast



### Selecteer scenario

Huidig

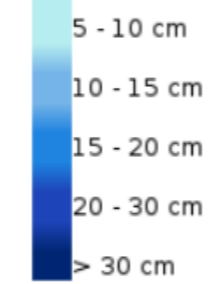
2050 Laag

2050 Hoog

Waterdiepte bij hevige bui | 70 mm  
/ 2 uur

Transparantie: 0%

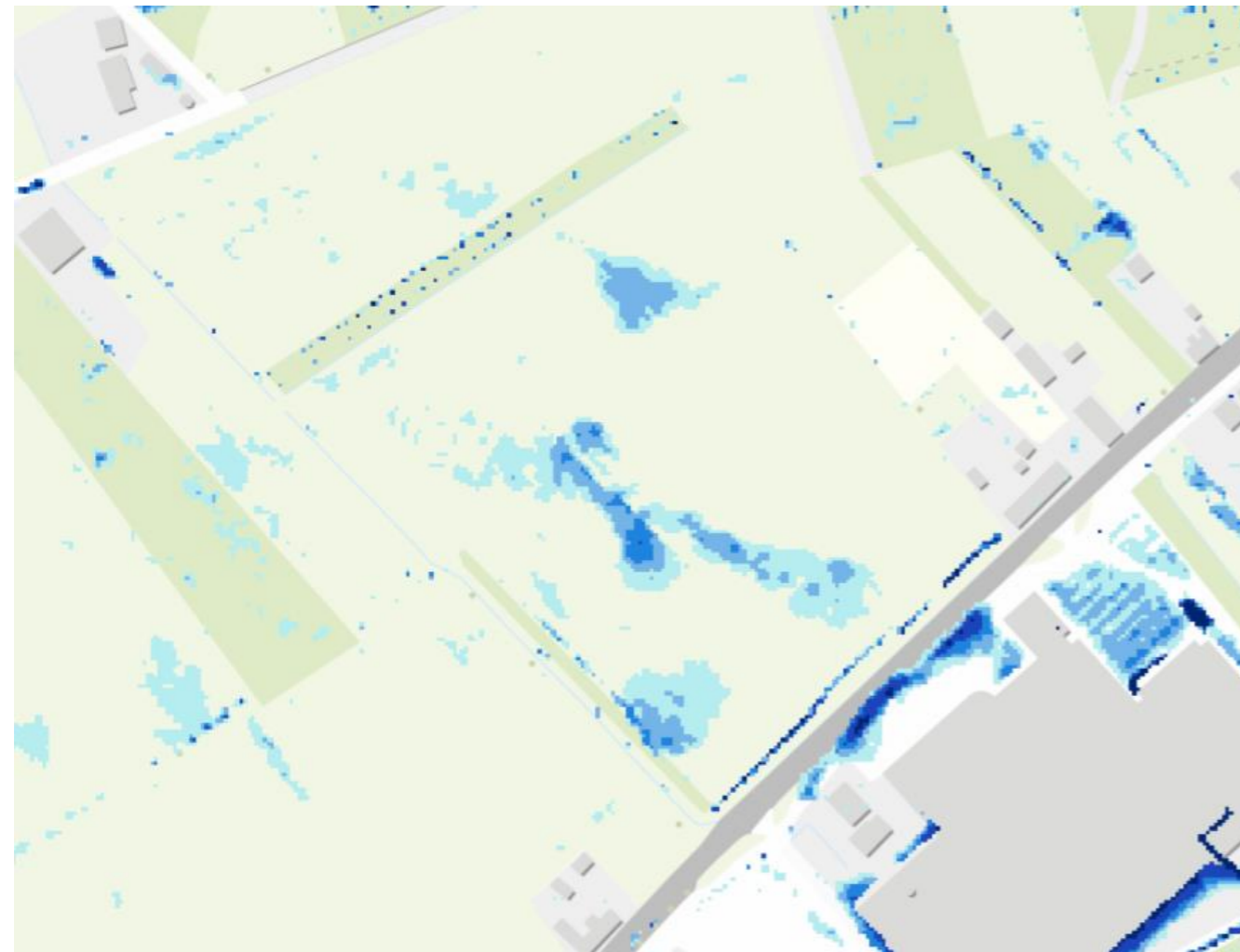
#### Legenda:



Bron:  
Deltares / Richtlijn  
Overstromingsrisico's (ROR), 2018

## Locatie 4 Misterweg

Indicatiekaart wateroverlast



Selecteer scenario

Huidig

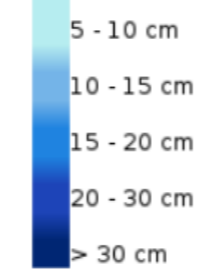
2050 Laag

2050 Hoog

Waterdiepte bij hevige bui | 70 mm  
/ 2 uur

Transparantie: 0%

Legenda:

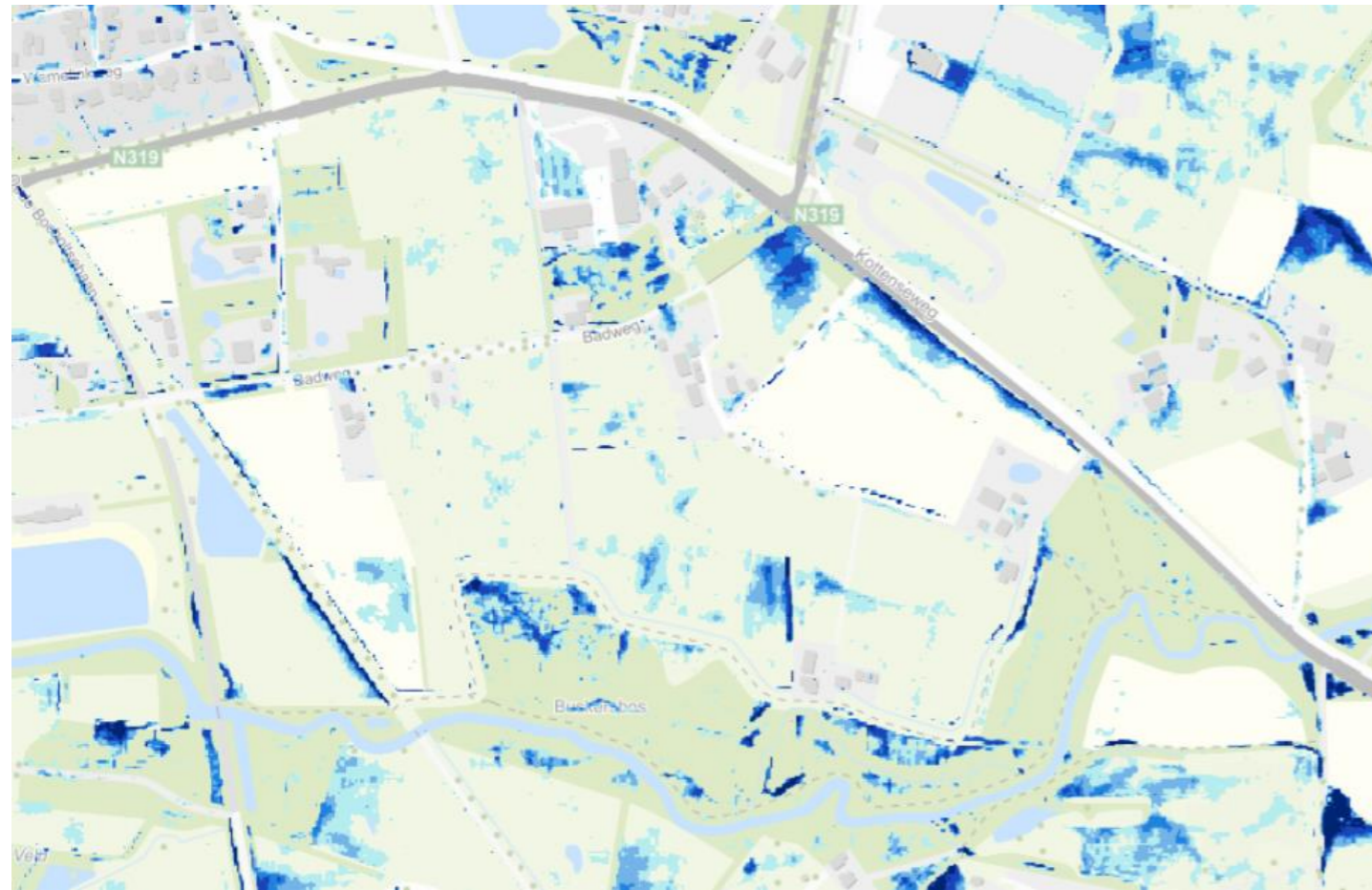


Bron:

Deltares / Richtlijn  
Overstromingsrisico's (ROR), 2018

## Locatie 5 Elinksveld (A)

Indicatiekaart wateroverlast



Selecteer scenario

Huidig

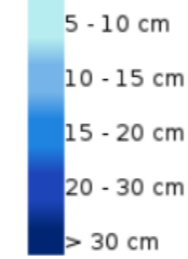
2050 Laag

2050 Hoog

Waterdiepte bij hevige bui | 70 mm  
/ 2 uur

Transparantie: 0%

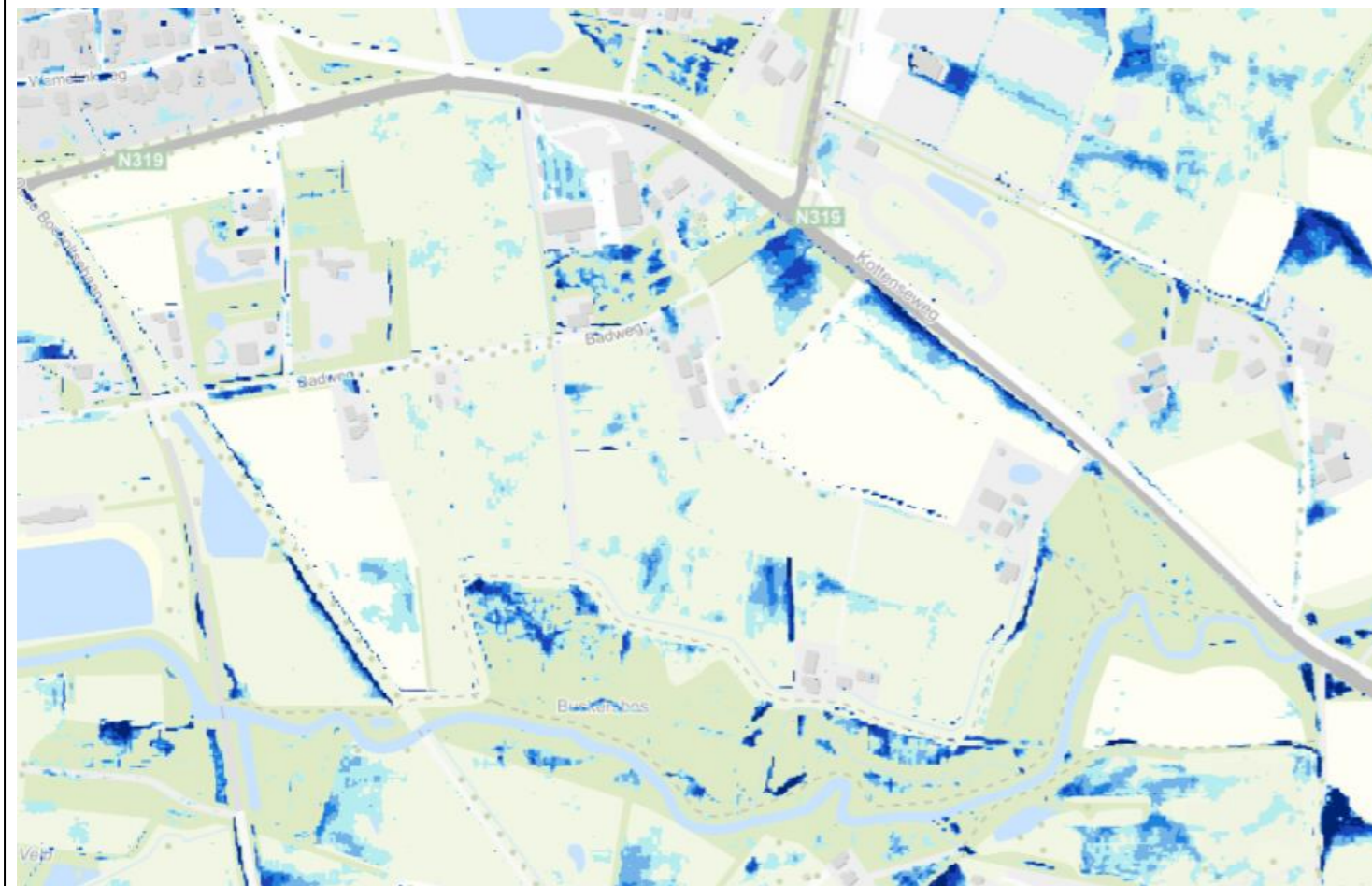
Legenda:



Bron:  
Deltares / Richtlijn  
Overstromingsrisico's (ROR), 2018

## Locatie 6 Elinksveld (B)

Indicatiekaart wateroverlast



### Selecteer scenario

Huidig

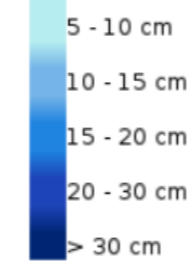
2050 Laag

2050 Hoog

Waterdiepte bij hevige bui | 70 mm  
/ 2 uur

Transparantie: 0%

#### Legenda:

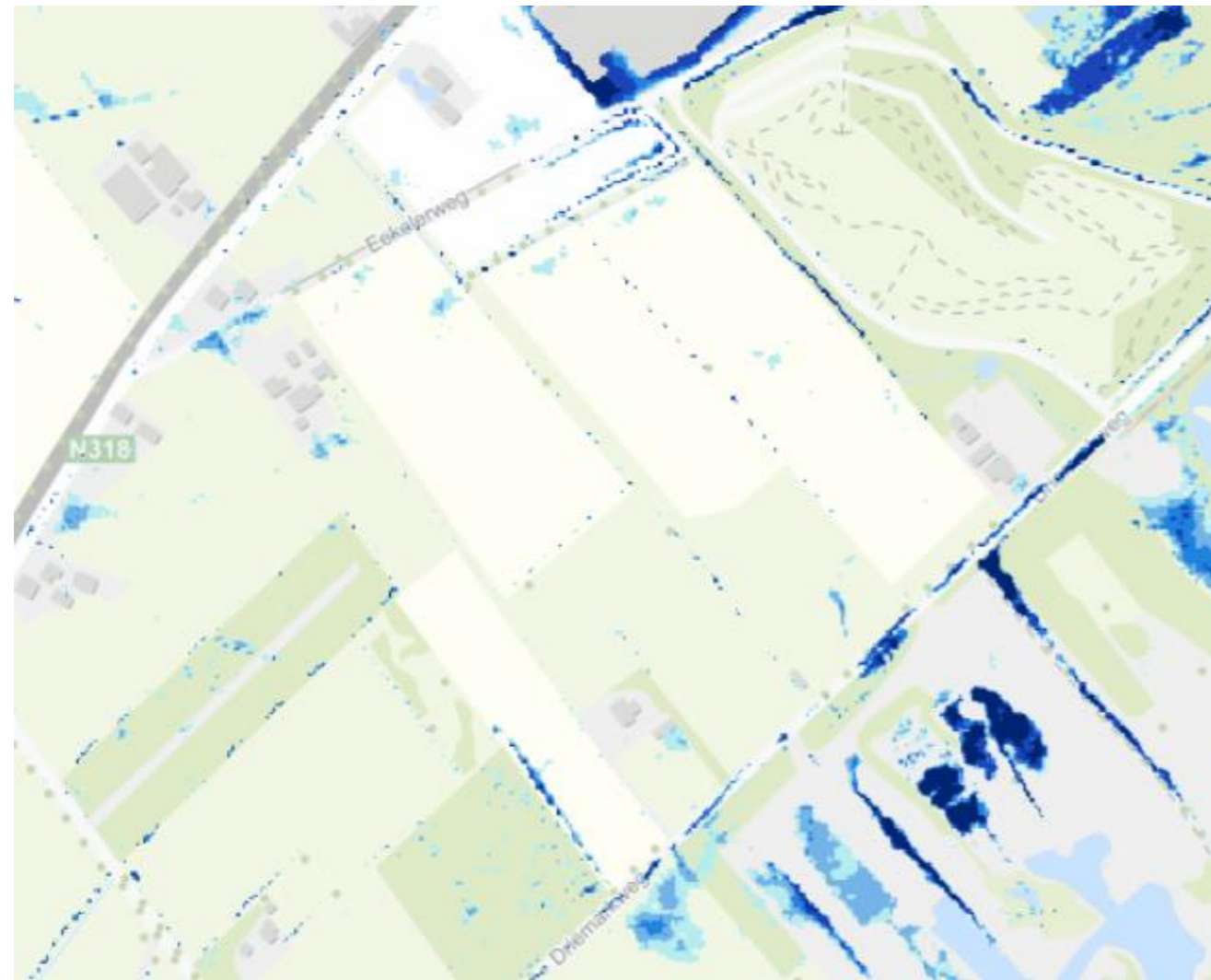


#### Bron:

Deltares / Richtlijn  
Overstromingsrisico's (ROR), 2018

## Locatie 7 Eekelerweg

Indicatiekaart wateroverlast



Selecteer scenario

Huidig

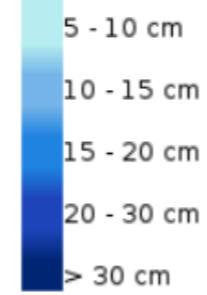
2050 Laag

2050 Hoog

Waterdiepte bij hevige bui | 70 mm  
/ 2 uur

Transparantie: 0%

Legenda:



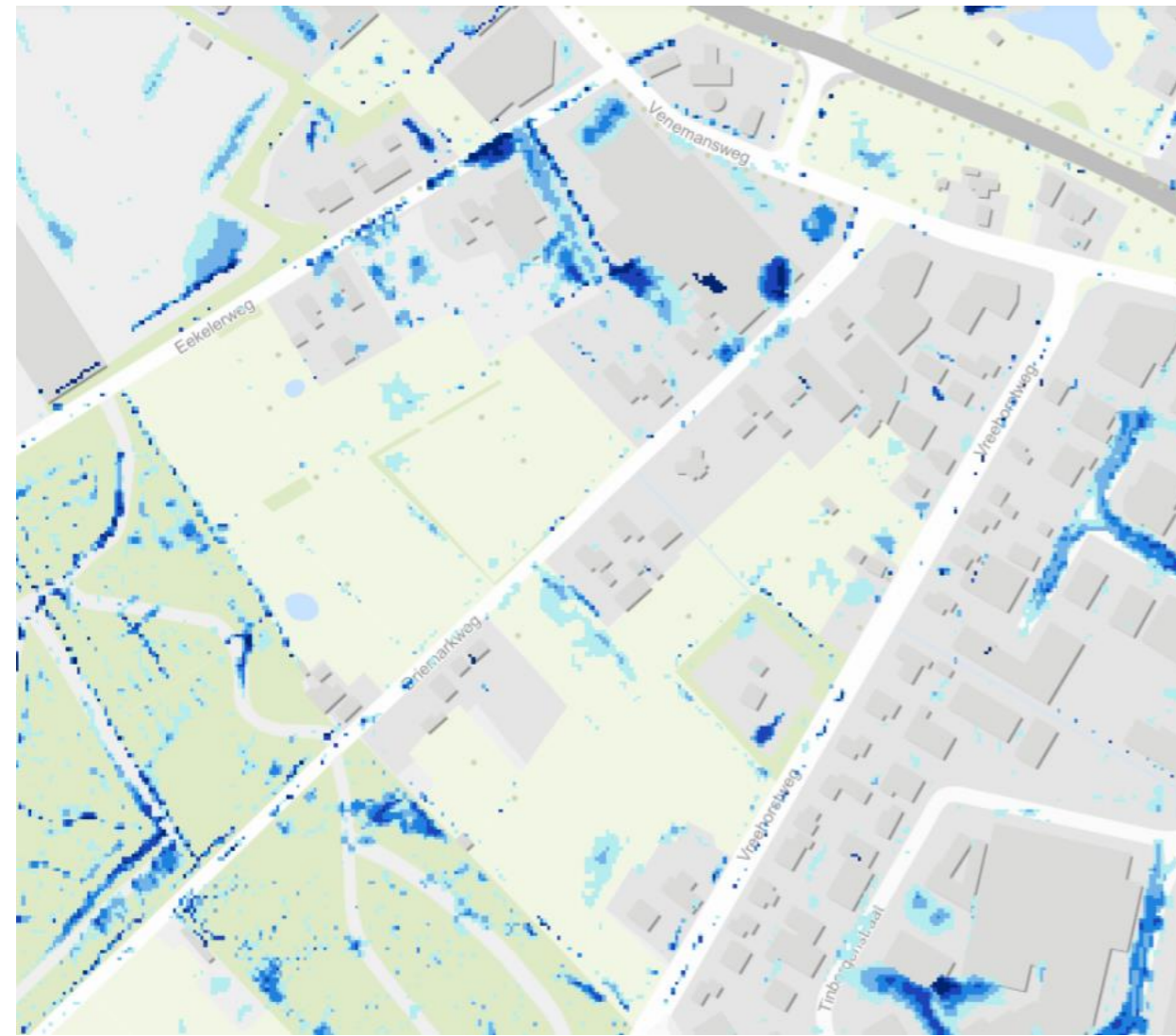
Bron:

Deltares / Richtlijn  
Overstromingsrisico's (ROR), 2018



## Locatie 8 Molenveld

Indicatiekaart wateroverlast



### Selecteer scenario

Huidig

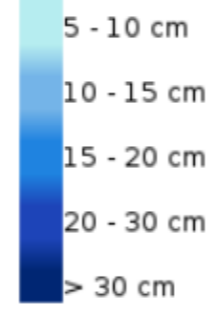
2050 Laag

2050 Hoog

Waterdiepte bij hevige bui | 70 mm  
/ 2 uur

Transparantie: 0%

Legenda:



Bron:  
Deltares / Richtlijn  
Overstromingsrisico's (ROR), 2018

## Locatie 9 Ten Houtenlaan

Indicatiekaart wateroverlast



### Selecteer scenario

Huidig

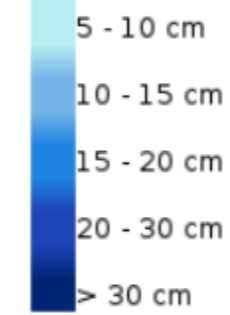
2050 Laag

2050 Hoog

Waterdiepte bij hevige bui | 70 mm  
/ 2 uur

Transparantie: 0%

#### Legenda:



#### Bron:

Deltares / Richtlijn  
Overstromingsrisico's (ROR), 2018

## Bronvermelding

- Effect verharding op waterhuishouding omgeving:
  - Kans op wateroverlast: [Klimaat-effectatlas](#)

